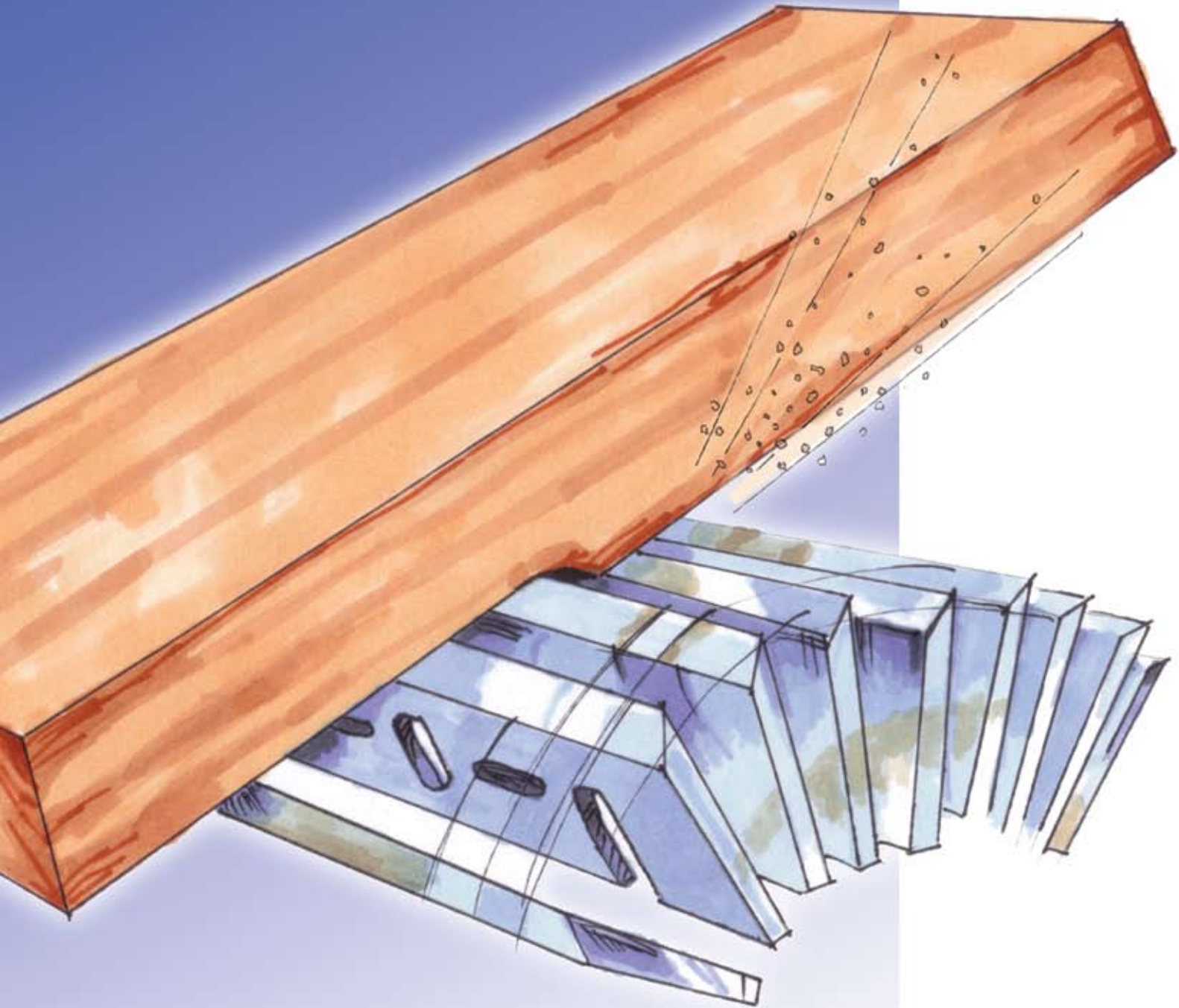


Wendeplatten / Messer

AKE
Cutting & better



Sägeblätter
Zerspaner
Bohrungsfräser
Schaftfräser
Bohrer
Wendeplatten / Messer
Spannsysteme
Informationen

Inhalt

Hobelmesser

Messer für Hobelkopf, Abricht- und Dickenhobelmaschine	261-263
Messer für System Tersa	264-266
Messer für System Terminus	267-268
Messer für System Centrofix	269-270
Messer für System Centrolock / Weinig	271
Hobelmesser für System Brück	272-274
Messer für Elektro Handhobel	275

Wendeplatten

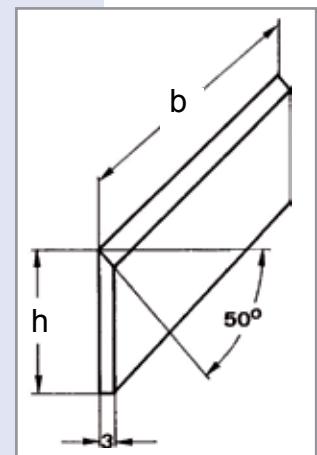
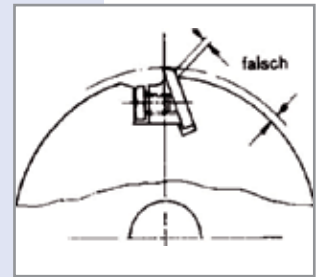
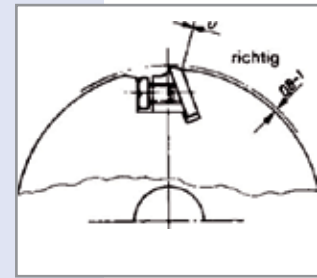
HW Wendeplatte	276-281
HW Radius-Wendeplatte	282
HW Abrundziehklinge	283
HW Radius- und Fasewendeplatte	284-286

Hobelmesser

Messer für Hobelkopf, Abricht- und Dickenhobelmaschine



Anwendung: HS 18%= vorwiegend zur Bearbeitung von Massivholz weich bis hart
 HW-bestückt = vorwiegend zur Bearbeitung von Hartholz, verleimtem Holz, beschichtetem Holzwerkstoff, Hartgewebe, Kunststoff, usw.
 Ausführung: Präzise plangeschliffen und gebrauchsfertig scharfgeschliffen, Messerhöhe 30 oder 35 mm, mehrfach nachschärfbar. Verpackungseinheit (VE) 2 Stück



Breite mm	Höhe mm	Dicke mm	Qualität	LZ	Bestell-Nr.
80	30	3	HS 18%	◆	10013223
120	30	3	HS 18%	◆	10013480
130	30	3	HS 18%	◆	40015586
150	30	3	HS 18%	◆	10007285
180	30	3	HS 18%	◆	40015587
190	30	3	HS 18%	◆	40012338
210	30	3	HS 18%	◆	40000391
230	30	3	HS 18%	◆	10007289
250	30	3	HS 18%	◆	10022254
260	30	3	HS 18%	◆	10021671
270	30	3	HS 18%	◆	10106511
300	30	3	HS 18%	◆	10009356
310	30	3	HS 18%	◆	10009314
350	30	3	HS 18%	◆	10023659
400	30	3	HS 18%	◆	10013387
410	30	3	HS 18%	◆	10009322
450	30	3	HS 18%	◆	40000404
500	30	3	HS 18%	◆	10028612
510	30	3	HS 18%	◆	10024704
520	30	3	HS 18%	◆	10020417
530	30	3	HS 18%	◆	40000407
610	30	3	HS 18%	◆	10013161
630	30	3	HS 18%	◆	10024703
640	30	3	HS 18%	◆	10009380
710	30	3	HS 18%	◆	40009499
810	30	3	HS 18%	◆	10022779
190	35	3	HS 18%	◆	10111528
250	35	3	HS 18%	◆	10009292
260	35	3	HS 18%	◆	40000592
270	35	3	HS 18%	◆	10106280
300	35	3	HS 18%	◆	10029021
310	35	3	HS 18%	◆	10022846
350	35	3	HS 18%	◆	10009319
400	35	3	HS 18%	◆	10024662
410	35	3	HS 18%	◆	40015284
450	35	3	HS 18%	◆	10104872
500	35	3	HS 18%	◆	10026359
510	35	3	HS 18%	◆	10013104
520	35	3	HS 18%	◆	10020335
530	35	3	HS 18%	◆	10030684
610	35	3	HS 18%	◆	10031855
630	35	3	HS 18%	◆	40000604
640	35	3	HS 18%	◆	10007298
710	35	3	HS 18%	◆	10101966
810	35	3	HS 18%	◆	10021924

Sägeblätter

Zerspaner

Bohrungsfräser

Schaftfräser

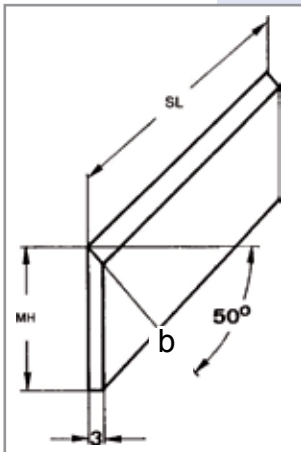
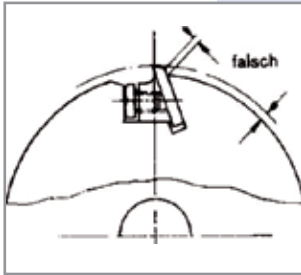
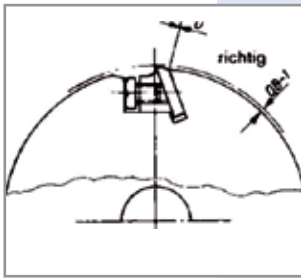
Bohrer

Wendeplatten /
Messer

Spannsysteme

Informationen

Messer für Hobelkopf, Abricht- und Dickenhobelmaschine



h

Anwendung: HS 18% = vorwiegend zur Bearbeitung von Massivholz weich bis hart
 HW-bestückt= vorwiegend zur Bearbeitung von Hartholz, verleimtem Holz, beschichtetem Holzwerkstoff, Hartgewebe, Kunststoff usw.
 Ausführung: Präzise plangeschliffen und gebrauchsfertig scharfgeschliffen, Messerhöhe 30 oder 35 mm, – mehrfach nachschärfbar. Verpackungseinheit (VE) 2 Stück

Breite mm	Höhe mm	Dicke mm	Qualität	LZ	Bestell-Nr.
80	30	3	HW	◆	10013895
120	30	3	HW	◆	10007302
130	30	3	HW	◆	40015651
150	30	3	HW	◆	10009176
180	30	3	HW	◆	10013901
190	30	3	HW	◆	10100358
210	30	3	HW	◆	10007309
230	30	3	HW	◆	10007310
250	30	3	HW	◆	10007312
260	30	3	HW	◆	10017859
270	30	3	HW	◆	10110494
300	30	3	HW	◆	10007313
310	30	3	HW	◆	10009218
350	30	3	HW	◆	10007315
400	30	3	HW	◆	10007317
410	30	3	HW	◆	10007319
450	30	3	HW	◆	10007321
500	30	3	HW	◆	10041808
510	30	3	HW	◆	10007324
520	30	3	HW	◆	10041809
530	30	3	HW	◆	10009411
610	30	3	HW	◆	10024127
630	30	3	HW	◆	40003161
640	30	3	HW	◆	10007329
710	30	3	HW	◆	10017858
810	30	3	HW	◆	10007331
250	35	3	HW	◆	10009196
260	35	3	HW	◆	10041812
270	35	3	HW	◆	10110496
300	35	3	HW	◆	10041813
310	35	3	HW	◆	10026495
350	35	3	HW	◆	10009223
400	35	3	HW	◆	10007318
410	35	3	HW	◆	10009227
450	35	3	HW	◆	10007322
500	35	3	HW	◆	10030833
510	35	3	HW	◆	10007325
520	35	3	HW	◆	10041815
530	35	3	HW	◆	10041816
610	35	3	HW	◆	10007327
630	35	3	HW	◆	10027187
640	35	3	HW	◆	40002376
710	35	3	HW	◆	10041817
810	35	3	HW	◆	10007332

Sägeblätter

Zerspaner

Bohrungsfräser

Schaftfräser

Bohrer

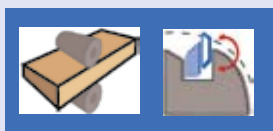
Wendepplatten /
Messer

Spannsysteme

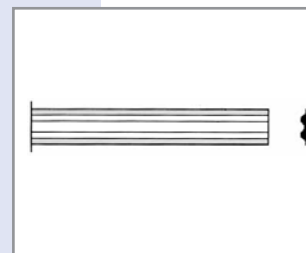
Informationen

Hobelmesser

Messer für System Tersa (Qualität HL)



Anwendung: HL = vorwiegend zur Bearbeitung von Massivholz weich
 Ausführung: Passend zum Spannsystem Tersa. Gebrauchsfertig scharf geschliffen
 Einweg-Wendemesser, nicht nachschärfbar
 Verpackungseinheit (VE) 2 Stück

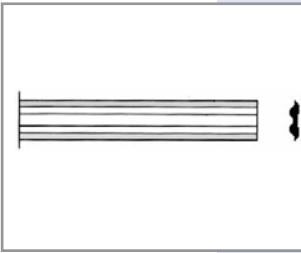


Breite mm	Höhe mm	Dicke mm	LZ	Bestell-Nr.
60	10	2,3	◆	40000176
80	10	2,3	◆	40000177
100	10	2,3	◆	40011230
110	10	2,3	◆	10026879
120	10	2,3	◆	40000145
130	10	2,3	◆	40000146
150	10	2,3	◆	40000181
170	10	2,3	◆	40000149
180	10	2,3	◆	40000620
210	10	2,3	◆	10101570
230	10	2,3	◆	40000153
250	10	2,3	◆	10101677
260	10	2,3	◆	10105835
280	10	2,3	◆	10101678
300	10	2,3	◆	40000155
310	10	2,3	◆	10103111
350	10	2,3	◆	40000158
360	10	2,3	◆	40000159
400	10	2,3	◆	40000161
410	10	2,3	◆	10103108
420	10	2,3	◆	10101869
430	10	2,3	◆	10023232
450	10	2,3	◆	40000163
500	10	2,3	◆	40014883
510	10	2,3	◆	10100546
520	10	2,3	◆	10101912
530	10	2,3	◆	40012228
610	10	2,3	◆	40009754
630	10	2,3	◆	10017284
640	10	2,3	◆	40002392
710	10	2,3	◆	40000172
810	10	2,3	◆	40003785

Sägeblätter
Zerspaner
Bohrungsfräser
Schaftfräser
Bohrer
Wendeplatten / Messer
Spannsysteme
Informationen

Hobelmesser

Messer für System Tersa (Qualität HS)



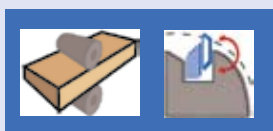
Anwendung: HS = vorwiegend zur Bearbeitung von Massivholz weich bis hart
 Ausführung: Passend zum Spannsystem Tersa. Gebrauchsfertig scharf geschliffen
 Einweg-Wendemesser, nicht nachschärfbar
 Verpackungseinheit (VE) 2 Stück

Sägeblätter
Zerspaner
Bohrungsfräser
Schaftfräser
Bohrer
Wendeplatten / Messer
Spannsysteme
Informationen

Breite mm	Höhe mm	Dicke mm	LZ	Bestell-Nr.
60	10	2,3	◆	10028436
80	10	2,3	◆	10028437
100	10	2,3	◆	10028438
110	10	2,3	◆	40008485
120	10	2,3	◆	10026611
130	10	2,3	◆	10014208
150	10	2,3	◆	40000148
170	10	2,3	◆	10024019
180	10	2,3	◆	40004210
210	10	2,3	◆	10031844
230	10	2,3	◆	40004211
250	10	2,3	◆	40000187
260	10	2,3	◆	10101520
280	10	2,3	◆	40015992
300	10	2,3	◆	10021300
310	10	2,3	◆	10103105
350	10	2,3	◆	10026483
360	10	2,3	◆	40000193
400	10	2,3	◆	10022144
410	10	2,3	◆	10023233
420	10	2,3	◆	40009757
430	10	2,3	◆	10016490
450	10	2,3	◆	40000197
500	10	2,3	◆	10016946
510	10	2,3	◆	10015656
520	10	2,3	◆	10100544
530	10	2,3	◆	40002744
610	10	2,3	◆	10022151
630	10	2,3	◆	10015180
640	10	2,3	◆	10100537
710	10	2,3	◆	10025157
810	10	2,3	◆	40008077

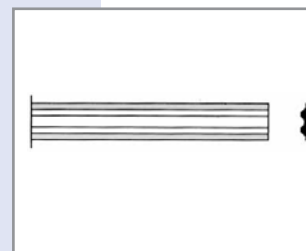
Hobelmesser

Messer für System Tersa (Qualität HW)



Anwendung: HW = vorwiegend zur Bearbeitung von Hartholz, verleimtem Holz und Holzwerkstoff

Ausführung: Passend zum Spannsystem Tersa. Gebrauchsfertig scharf geschliffen
Einweg Wendemesser, nicht nachschärfbar
Verpackungseinheit (VE) 2 Stück

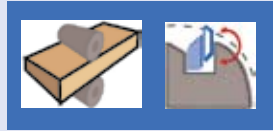
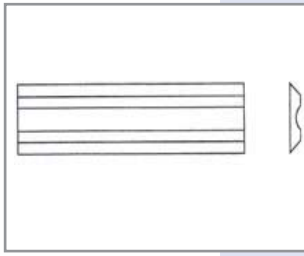


Breite mm	Höhe mm	Dicke mm	LZ	Bestell-Nr.
60	10	2,3	◆	40011475
80	10	2,3	◆	40000211
100	10	2,3	◆	10017832
110	10	2,3	◆	40009221
120	10	2,3	◆	10014494
130	10	2,3	◆	10015031
150	10	2,3	◆	40000215
170	10	2,3	◆	40000216
180	10	2,3	◆	40000217
210	10	2,3	◆	10015023
230	10	2,3	◆	40000220
250	10	2,3	◆	40000221
260	10	2,3	◆	40000222
280	10	2,3	◆	10101679
300	10	2,3	◆	10015024
310	10	2,3	◆	40006757
350	10	2,3	◆	40000227
360	10	2,3	◆	40000228
400	10	2,3	◆	10015022
410	10	2,3	◆	40006756
420	10	2,3	◆	10101870
430	10	2,3	◆	10101871
450	10	2,3	◆	40000232
500	10	2,3	◆	10018542
510	10	2,3	◆	10020306
520	10	2,3	◆	10024394
530	10	2,3	◆	40011354
610	10	2,3	◆	10101953
630	10	2,3	◆	10021972
640	10	2,3	◆	10014307
710	10	2,3	◆	10110490
810	10	2,3	◆	10110491

Sägeblätter
Zerspaner
Bohrungsfräser
Schaftfräser
Bohrer
Wendeplatten / Messer
Spannsysteme
Informationen

Hobelmesser

Messer für System Terminus (Qualität HS 18%)



Anwendung: HS 18% = vorwiegend zur Bearbeitung von Massivholz weich bis hart
Ausführung: Passend zum Spannsystem Terminus. Gebrauchsfertig scharf geschliffen, nachschärfbar. Verpackungseinheit (VE) 2 Stück

Sägeblätter
Zerspaner
Bohrungsfräser
Schaftfräser
Bohrer
Wendeplatten / Messer
Spannsysteme
Informationen

Breite mm	Höhe mm	Dicke mm	LZ	Bestell-Nr.
50	14	2,5	◆	10041818
60	14	2,5	◆	10041819
80	14	2,5	◆	10041821
100	14	2,5	◆	10016798
110	14	2,5	◆	10041822
120	14	2,5	◆	10026751
130	14	2,5	◆	40010764
136	14	2,5	◆	10041824
140	14	2,5	◆	40002272
150	14	2,5	◆	10041827
160	14	2,5	◆	10041828
170	14	2,5	◆	40003450
180	14	2,5	◆	40015637
186	14	2,5	◆	10041829
190	14	2,5	◆	10030863
200	14	2,5	◆	10041830
210	14	2,5	◆	10031772
220	14	2,5	◆	10041831
230	14	2,5	◆	40015602
240	14	2,5	◆	10030961
250	14	2,5	◆	10041832
260	14	2,5	◆	40010788
270	14	2,5	◆	40011993
300	14	2,5	◆	10041833
310	14	2,5	◆	10031773
350	14	2,5	◆	10041834
360	14	2,5	◆	10041835
400	14	2,5	◆	10041836
410	14	2,5	◆	40010787
420	14	2,5	◆	10041837
510	14	2,5	◆	10041838
610	14	2,5	◆	10041839

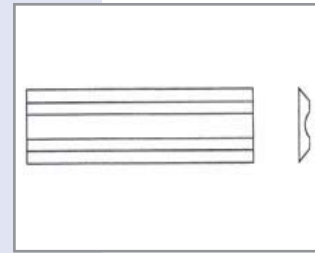
Hobelmesser

Messer für System Terminus (Qualität HW)



Anwendung: HW = vorwiegend zur Bearbeitung von Hartholz, verleimtem Holz und Holzwerkstoff

Ausführung: Passend für Spannsystem Terminus. Gebrauchsfertig scharf geschliffen, nachschärfbar. Verpackungseinheit (VE) 2 Stück



Breite mm	Höhe mm	Dicke mm	LZ	Bestell-Nr.
50	14	2,5	◆	10041840
60	14	2,5	◆	10041841
80	14	2,5	◆	10041842
100	14	2,5	◆	10041843
110	14	2,5	◆	10041845
120	14	2,5	◆	10026750
130	14	2,5	◆	10014206
136	14	2,5	◆	10041849
140	14	2,5	◆	10041850
150	14	2,5	◆	10041851
160	14	2,5	◆	40015571
170	14	2,5	◆	10041852
180	14	2,5	◆	10041853
186	14	2,5	◆	10041854
190	14	2,5	◆	10041855
200	14	2,5	◆	10041856
210	14	2,5	◆	10041857
220	14	2,5	◆	10041858
230	14	2,5	◆	10041859
240	14	2,5	◆	40010790
250	14	2,5	◆	10041861
260	14	2,5	◆	10041862
270	14	2,5	◆	40003451
300	14	2,5	◆	10042158
310	14	2,5	◆	10042159
350	14	2,5	◆	10042160
360	14	2,5	◆	10042161
400	14	2,5	◆	10042162
410	14	2,5	◆	10042163
420	14	2,5	◆	10042164
510	14	2,5	◆	10042165
610	14	2,5	◆	10042166

Sägeblätter

Zerspaner

Bohrungsfräser

Schaftfräser

Bohrer

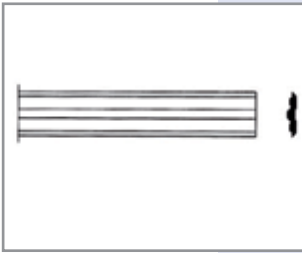
Wendeplatten /
Messer

Spannsysteme

Informationen

Hobelmesser

Messer für System Centrofix (Qualität HS 18%)



Anwendung: HS 18 % = vorwiegend zur Bearbeitung von Massivholz weich bis hart
Ausführung: Passend für Spannsystem Centrofix/Centrostar. Gebrauchsfertig scharf geschliffen. Einweg-Wendemesser, nicht nachschärfbar, Verpackungseinheit (VE) 4 Stück

Breite mm	Höhe mm	Dicke mm	LZ	Bestell-Nr.
50	12	2,7	◆	10042188
60	12	2,7	◆	10017434
80	12	2,7	◆	10042265
100	12	2,7	◆	40003708
120	12	2,7	◆	10042270
130	12	2,7	◆	10031777
136	12	2,7	◆	10042273
150	12	2,7	◆	10042274
180	12	2,7	◆	40010794
190	12	2,7	◆	10042276
210	12	2,7	◆	10042277
230	12	2,7	◆	10101712
240	12	2,7	◆	40006645
310	12	2,7	◆	10013238
400	12	2,7	◆	10024764
410	12	2,7	◆	40006200
420	12	2,7	◆	10024497
430	12	2,7	◆	10018410
500	12	2,7	◆	10103127
510	12	2,7	◆	10019888
520	12	2,7	◆	40007794
530	12	2,7	◆	40005756
540	12	2,7	◆	10100478
600	12	2,7	◆	40012730
610	12	2,7	◆	10100479
630	12	2,7	◆	10018811
640	12	2,7	◆	10042179
810	12	2,7	◆	10100480

Sägeblätter
Zerspaner
Bohrungsfräser
Schaftfräser
Bohrer
Wendeplatten / Messer
Spannsysteme
Informationen

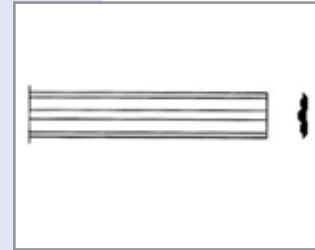
Hobelmesser

Messer für System Centrofix (Qualität HW)



Anwendung: HW = vorwiegend zur Bearbeitung von Hartholz, verleimtem Holz und Holzwerkstoff

Ausführung: Passend für Spannsystem Centrofix/Centrostar. Gebrauchsfertig scharf geschliffen. Einweg-Wendemesser, nicht nachschärfbar, Verpackungseinheit (VE) 4 Stück



Breite mm	Höhe mm	Dicke mm	LZ	Bestell-Nr.
50	12	2,7	◆	10100481
60	12	2,7	◆	10100483
80	12	2,7	◆	10100484
100	12	2,7	◆	40015617
120	12	2,7	◆	10100485
130	12	2,7	◆	40009222
136	12	2,7	◆	40001825
150	12	2,7	◆	10100487
180	12	2,7	◆	10014827
190	12	2,7	◆	10100488
210	12	2,7	◆	10100489
230	12	2,7	◆	10100490
240	12	2,7	◆	10100491
400	12	2,7	◆	10100492
410	12	2,7	◆	10100493
420	12	2,7	◆	10100494
430	12	2,7	◆	10100495
500	12	2,7	◆	40009223
510	12	2,7	◆	10100496
520	12	2,7	◆	10017433
530	12	2,7	◆	10026457
540	12	2,7	◆	10100498

Sägeblätter

Zerspaner

Bohrungsfräser

Schaftfräser

Bohrer

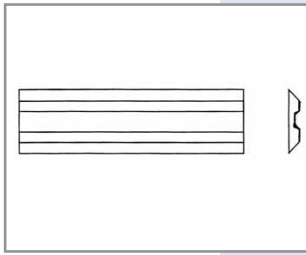
Wendeplatten /
Messer

Spannsysteme

Informationen

Hobelmesser

Messer für System Centrolock / Weinig



Anwendung: HS 18 % = vorwiegend zur Bearbeitung von Massivholz weich bis hart
 HW = vorwiegend zur Bearbeitung von Hartholz, verleimtem Holz und Holzwerkstoff

Ausführung: Passend für Spannsystem Centrolock / Weinig. Gebrauchsfertig scharf geschliffen. Wendemesser, nachschärfbar.
 Verpackungseinheit (VE) 4 Stück

Sägeblätter

Zerspaner

Bohrungsfräser

Schaftfräser

Bohrer

Wendeplatten / Messer

Spannsysteme

Informationen

Breite mm	Höhe mm	Dicke mm	Qualität	LZ	Bestell-Nr.
20	16	3	HS 18%	◆	10100634
60	16	3	HS 18%	◆	10100637
80	16	3	HS 18%	◆	10100639
100	16	3	HS 18%	◆	40011198
130	16	3	HS 18%	◆	40002379
150	16	3	HS 18%	◆	10100641
170	16	3	HS 18%	◆	10031241
180	16	3	HS 18%	◆	10100642
190	16	3	HS 18%	◆	10100643
210	16	3	HS 18%	◆	10101132
230	16	3	HS 18%	◆	10025405
240	16	3	HS 18%	◆	10101709
260	16	3	HS 18%	◆	10101134
270	16	3	HS 18%	◆	10101136
310	16	3	HS 18%	◆	10101139
460	16	3	HS 18%	◆	10101140

Breite mm	Höhe mm	Dicke mm	Qualität	LZ	Bestell-Nr.
20	16	3	HW	◆	10101141
60	16	3	HW	◆	10101142
80	16	3	HW	◆	10041559
100	16	3	HW	◆	10101143
130	16	3	HW	◆	40015446
150	16	3	HW	◆	10041560
170	16	3	HW	◆	10031688
180	16	3	HW	◆	10101144
190	16	3	HW	◆	10020595
210	16	3	HW	◆	10101187
230	16	3	HW	◆	10017355
240	16	3	HW	◆	40015447
260	16	3	HW	◆	10101188
270	16	3	HW	◆	40016138
310	16	3	HW	◆	10101189
460	16	3	HW	◆	10101190

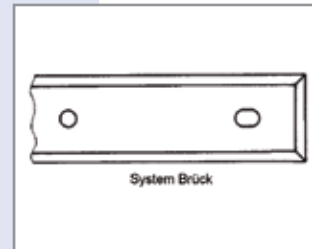
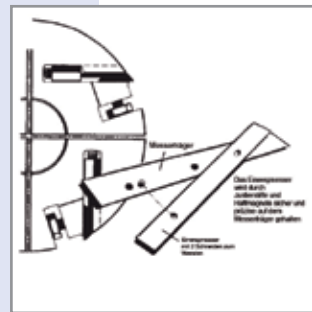
Hobelmesser

HL Einweg-Hobelmesser für System Brück



Anwendung: HL = vorwiegend zur Bearbeitung von Weichholz
 Kobalt = vorwiegend zur Bearbeitung von Hartholz
 HW = vorwiegend zur Bearbeitung von verleimtem Holz und Holzwerkstoff

Ausführung: Passend für Spannsystem Brück. Gebrauchsfertig scharf geschliffen
 Einweg-Wendemesser, nicht nachschärfbar. Verpackungseinheit (VE)
 20 Stück bis Breite = 260 mm, 12 Stück ab Breite = 300 mm



Breite mm	Höhe mm	Dicke mm	LZ	Bestell-Nr.
60	18,6	1	◆	10108727
80	18,6	1	◆	40012815
100	18,6	1	◆	40000634
105	18,6	1	◆	10102172
110	18,6	1	◆	10102176
120	18,6	1	◆	10025696
130	18,6	1	◆	10102026
136	18,6	1	◆	40009498
150	18,6	1	◆	40008623
170	18,6	1	◆	10102185
180	18,6	1	◆	40003509
186	18,6	1	◆	10102189
190	18,6	1	◆	10014486
210	18,6	1	◆	10014921
230	18,6	1	◆	40000637
240	18,6	1	◆	10102197
250	18,6	1	◆	10102200
260	18,6	1	◆	10014484
300	18,6	1	◆	40010793
305	18,6	1	◆	10102204
310	18,6	1	◆	10042387
320	18,6	1	◆	10100830
350	18,6	1	◆	10102210
360	18,6	1	◆	10102212
400	18,6	1	◆	40006550
410	18,6	1	◆	10018695
420	18,6	1	◆	10102216
450	18,6	1	◆	10015981
460	18,6	1	◆	10100975
500	18,6	1	◆	10102221
510	18,6	1	◆	10101684
520	18,6	1	◆	10102223
530	18,6	1	◆	10015980
600	18,6	1	◆	10102226
610	18,6	1	◆	10023744
630	18,6	1	◆	10101682
640	18,6	1	◆	40005413
660	18,6	1	◆	10102232
710	18,6	1	◆	10102234
810	18,6	1	◆	10102236

Sägeblätter

Zerspaner

Bohrungsfräser

Schaftfräser

Bohrer

Wendeplatten /
Messer

Spannsysteme

Informationen

Hobelmesser

Kobalt Einweg-Hobelmesser für System Brück

Sägeblätter

Zerspaner

Bohrungsfräser

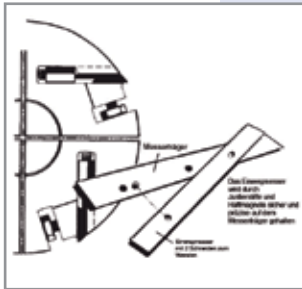
Schaftfräser

Bohrer

Wendeplatten /
Messer

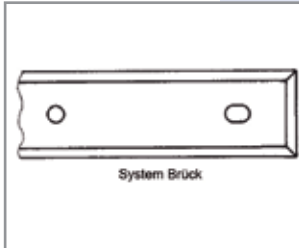
Spannsysteme

Informationen



Anwendung: HL = vorwiegend zur Bearbeitung von Weichholz
 Kobalt = vorwiegend zur Bearbeitung von Hartholz
 HW = vorwiegend zur Bearbeitung von verleimtem Holz und Holzwerkstoff

Ausführung: Passend für Spannsystem Brück. Gebrauchsfertig scharf geschliffen Einweg-Wendemesser, nicht nachschärfbar. Verpackungseinheit (VE) 20 Stück bis Breite = 260 mm, 12 Stück ab Breite = 300 mm



Breite mm	Höhe mm	Dicke mm	LZ	Bestell-Nr.
60	18,6	1	◆	10108729
80	18,6	1	◆	40002502
100	18,6	1	◆	40015677
105	18,6	1	◆	10102173
110	18,6	1	◆	10102175
120	18,6	1	◆	10102178
130	18,6	1	◆	40009494
136	18,6	1	◆	10102182
150	18,6	1	◆	10031019
170	18,6	1	◆	10102186
180	18,6	1	◆	10031397
186	18,6	1	◆	10102190
190	18,6	1	◆	10102192
210	18,6	1	◆	10102194
230	18,6	1	◆	40015079
240	18,6	1	◆	10102198
250	18,6	1	◆	10102201
260	18,6	1	◆	10029512
300	18,6	1	◆	10102203
305	18,6	1	◆	10102205
310	18,6	1	◆	10102207
320	18,6	1	◆	10102209
350	18,6	1	◆	10102211
360	18,6	1	◆	10102213
400	18,6	1	◆	10102214
410	18,6	1	◆	10102215
420	18,6	1	◆	10102217
450	18,6	1	◆	10102218
460	18,6	1	◆	10102220
500	18,6	1	◆	40005962
510	18,6	1	◆	40014627
520	18,6	1	◆	10102224
530	18,6	1	◆	10102225
600	18,6	1	◆	10102227
610	18,6	1	◆	10102228
630	18,6	1	◆	10102229
640	18,6	1	◆	10102230
660	18,6	1	◆	10102233
710	18,6	1	◆	10102235
810	18,6	1	◆	10102237

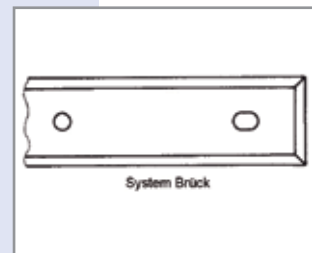
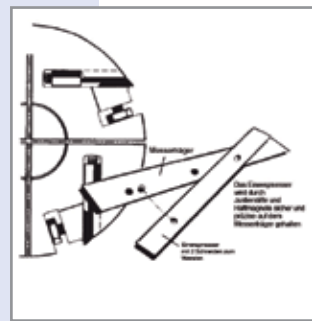
Hobelmesser

HW Einweg-Hobelmesser für System Brück



Anwendung: HL = vorwiegend zur Bearbeitung von Weichholz
 Kobalt = vorwiegend zur Bearbeitung von Hartholz
 HW = vorwiegend zur Bearbeitung von verleimtem Holz und Holzwerkstoff

Ausführung: Passend für Spannsystem Brück. Gebrauchsfertig scharf geschliffen
 Einweg-Wendemesser, nicht nachschärfbar. Verpackungseinheit (VE)
 20 Stück bis Breite = 260 mm, 12 Stück ab Breite = 300 mm



Breite mm	Höhe mm	Dicke mm	LZ	Bestell-Nr.
80	18,6	1	◆	40010591
100	18,6	1	◆	10102171
110	18,6	1	◆	10102177
120	18,6	1	◆	10102179
130	18,6	1	◆	10102181
136	18,6	1	◆	10102183
150	18,6	1	◆	10102184
170	18,6	1	◆	10102187
180	18,6	1	◆	10102188
186	18,6	1	◆	10102191
190	18,6	1	◆	10102193
210	18,6	1	◆	10102195
230	18,6	1	◆	10102196
240	18,6	1	◆	10102199

HL Einweg-Hobelmesser für System Brück für Balkenhobler

Breite mm	Höhe mm	Dicke mm	Maschine	LZ	Bestell-Nr.
205	18,6	1	HolzHer, Hema	◆	40006562
280	18,6	1	Mafell	◆	40000639
300	18,6	1	HolzHer, Hema	◆	40000641
300	18,6	1	Mafell	◆	40000640
320	18,6	1	Mafell	◆	40008827
350	18,6	1	HolzHer, Hema	◆	40009406

Sägeblätter

Zerspaner

Bohrungsfräser

Schaftfräser

Bohrer

Wendeplatten /
Messer

Spannsysteme

Informationen

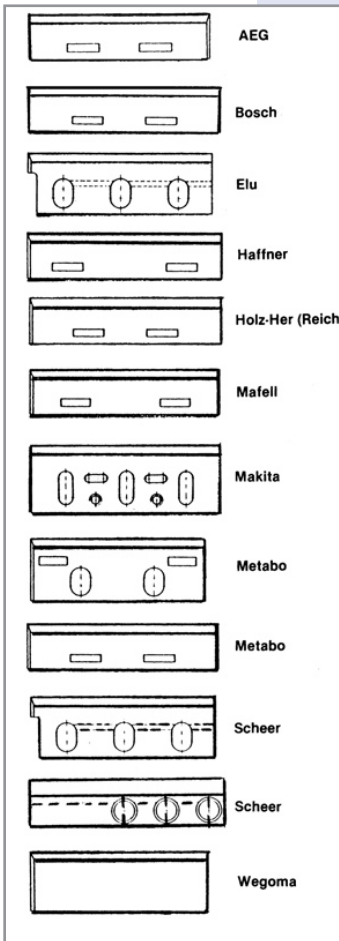
Hobelmesser

Messer für Elektro Handhobel



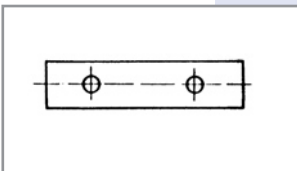
Ausführung: Plangeschliffen und gebrauchsfertig scharfgeschliffen
– nachschärfbar –

Anwendung: HS 18 % = vorwiegend zur Bearbeitung von Massivholz
HW = vorwiegend zur Bearbeitung von Hartholz, verleimtem Holz,
Holzwerkstoff und Kunststoff.



Breite mm	Höhe mm	Dicke mm	Qualität	Maschine	LZ	Bestell-Nr.
56	34	3	HS 18%	Adler Rapid	◆	10009232
56	34	3	HW	Adler Rapid	◆	10009136
58	17	2,8	HS 18%	Wegoma TB29	◆	10102245
58	17	2,8	HW	Wegoma TB29	◆	10102246
62	22	3	HS 18%	Metabo 4360	◆	10009234
62	22	3	HW	Metabo 4360	◆	10009138
75	18	3	HS 18%	Bosch/Haffner/Holzher/Metabo	◆	10009236
75	18	3	HW	Bosch/Haffner/Holzher/Metabo	◆	10009140
75	20	3,5	HS 18%	Holzher EHO75S	◆	10009237
75	20	3,5	HW	Holzher EHO75S	◆	10009141
76	18	7,3	HS 18%	Scheer MH75	◆	10102244
76	18	7,3	HW	Scheer MH75	◆	10102243
76	20	3	HS 18%	AEG HTH75/Mafell	◆	10009238
76	20	3	HW	AEG HTH75/Mafell	◆	10009142
80	18	3	HS 18%	Haffner FH80/FH224	◆	10009244
80	18	3	HW	Haffner FH80/FH224	◆	10009148
80	27	2,9	HS 18%	Elu MFF40/80/Scheer MH50	◆	10009243
80	27	2,9	HW	Elu MFF40/80/Scheer MH50	◆	10009147
82	18	3	HS 18%	AEG/Holzher/Mafell	◆	10009249
82	18	3	HW	AEG/Holzher/Mafell	◆	10009153
82	29	3	HS 18%	Makita	◆	10009247
82	29	3	HW	Makita	◆	10009151

Wendeplatte für Rali-Handhobel



Breite mm	Höhe mm	Dicke mm	Qualität	für Rali-Type	LZ	Bestell-Nr.
30	12	1	HS 18%	G30 Simshobel	◆	10102248
48	12	1	HS 18%	105/220	◆	10102247
48	12	1	HW	105/220	◆	40000753

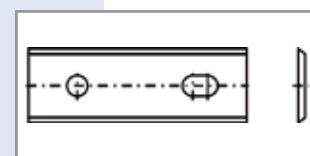
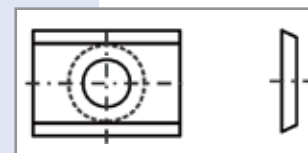
Wendeplatten

HW Wendeplatte

Anwendung: K05 geeignet für HDF, MDF + / Spanplatte ++ / Hartholz + / Weichholz + / Verleimholz +
 K01 geeignet für HDF, MDF ++ / Spanplatte +++ / Hartholz +
 Ausführung: Verpackungseinheit (VE) 10 Stück

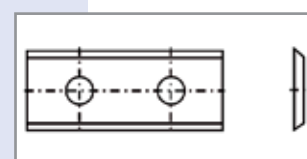
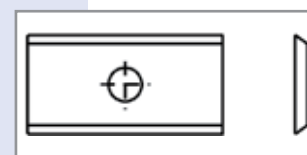
Qualität K05, 2 Schneidkanten (35°)

Breite mm	Höhe mm	Dicke mm	Qualität	Bestell-Nr.
7,5	12	1,5	K05	10009449
7,65	12	1,5	K05	10009477
9,6	12	1,5	K05	10009480
11,6	12	1,5	K05	10009483
15	12	1,5	K05	10009455
20	12	1,5	K05	10009457
25	12	1,5	K05	40016017
30	12	1,5	K05	10009464
40	12	1,5	K05	10009466
50	12	1,5	K05	10009474
60	12	1,5	K05	10009476
80	13	2,2	K05	10009478
100	13	2,2	K05	10009481
120	13	2,2	K05	10009484



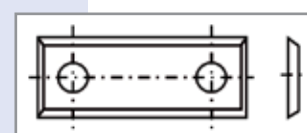
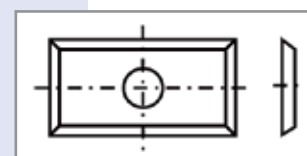
Qualität K01, 2 Schneidkanten (35°)

Breite mm	Höhe mm	Dicke mm	Qualität	Bestell-Nr.
15	12	1,5	K01	10009492
20	12	1,5	K01	10022241
30	12	1,5	K01	10009500
40	12	1,5	K01	10023095
50	12	1,5	K01	10009503



Qualität K05, 4 Schneidkanten (35°)

Breite mm	Höhe mm	Dicke mm	Qualität	Bestell-Nr.
12	12	1,5	K05	10009450
20	12	1,5	K05	10009521
30	12	1,5	K05	10009523
40	12	1,5	K05	10009524
50	12	1,5	K05	10009525
60	12	1,5	K05	10009527



Weitere Qualitäten (Härte/Biegebruchfestigkeit) und Abmessungen lieferbar

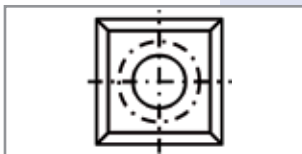
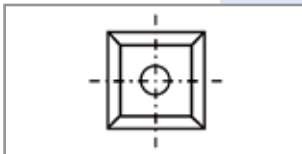
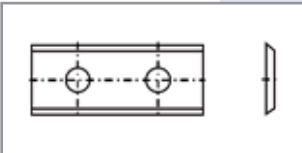
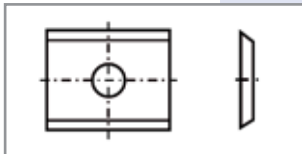
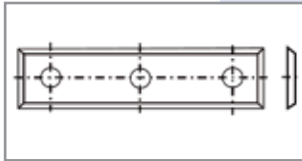
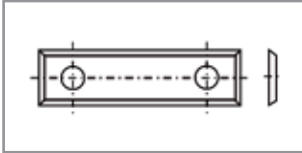
Sägeblätter
Zerspaner
Bohrungsfräser
Schaftfräser
Bohrer
Wendeplatten / Messer
Spannsysteme
Informationen

Wendeplatten

HW Wendeplatte

Anwendung: K05 geeignet für HDF, MDF + / Spanplatte ++ / Hartholz + / Weichholz + / Verleimholz +
 K01 geeignet für HDF, MDF ++ / Spanplatte +++ / Hartholz +
 Ausführung: Verpackungseinheit (VE) 10 Stück

- Sägeblätter
- Zerspaner
- Bohrungsfräser
- Schaftfräser
- Bohrer
- Wendeplatten / Messer
- Spannsysteme
- Informationen



Qualität K01, 4 Schneidkanten (35°).

Breite mm	Höhe mm	Dicke mm	Qualität	Bestell-Nr.
12	12	1,5	K01	40005307
15	12	1,5	K01	10102312
20	12	1,5	K01	10102314
30	12	1,5	K01	10102315
50	12	1,5	K01	10102316
50	12	1,7	K01	10009526

Qualität K05, 2 Schneidkanten (45°).

Breite mm	Höhe mm	Dicke mm	Qualität	Bestell-Nr.
15	12	1,5	K05	10022249
20	12	1,5	K05	10019782
30	12	1,5	K05	10018999
40	12	1,5	K05	10022250
50	12	1,5	K05	10022251
60	12	1,5	K05	10022252

HW Vorschneider, 4 Schneidkanten.

Breite mm	Höhe mm	Dicke mm	Qualität	Spannsystem	mit Spanbrecher-nuten	Bestell-Nr.
10,5	10,5	1,5	HW			10009482
13	13	2,5	HW	Oppold		10018835
13,6	13,6	2	HW		X	10013923
14	14	1,2	HW	Holzher		10022232
14	14	1,2	HW			10009452
14	14	1,7	HW			10009454
14	14	2	HW			10009453
14,3	14,3	2,5	HW			10009520
15	15	2	HW			10009493
20	14,3	2,5	HW		X	10009522
22	19	2	HW		X	10009497*

* 3 Schneidkanten

Wendeplatten

HW Wendeplatte

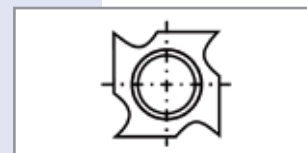
Anwendung: HW geeignet für HDF, MDF + / Spanplatte ++ / Hartholz + / Weichholz + / Verleimholz +
 Ausführung: Verpackungseinheit (VE) 10 Stück

System Oppold

Breite mm	Höhe mm	Dicke mm	LZ	Bestell-Nr.
30	12	1,5	◆	10009547
44,5	15	1,5	◆	10102357

Räumschneider für Nuter und Verstellnuter

Breite mm	Höhe mm	Dicke mm	Qualität	LZ	Bestell-Nr.
18	18	1,95	HW	◆	10009494
18	18	2,45	HW	◆	10009495
18	18	2,95	HW	◆	10009496



System Versofix. Wendeplatte TIN-beschichtet, mit Rückennut

Breite mm	Höhe mm	Dicke mm	Bemerkungen	LZ	Bestell-Nr.
20	5,5	1,1	ohne Fase	◆	10016255
20	10	1,5	ohne Fase	◆	10102359
30	6,5	1,1	ohne Fase	◆	10022273
30	10	1,5	ohne Fase	◆	10021311
50	6,5	1,1	ohne Fase	◆	10022274
50	10	1,5	ohne Fase	◆	10021279
50	10	1,5	mit Fase	◆	10017542



System Versofix. Wendeplatte unbeschichtet, mit Rückennut

Breite mm	Höhe mm	Dicke mm	Bemerkungen	LZ	Bestell-Nr.
20	5,5	1,1	ohne Fase	◆	10102441
20	10	1,5	ohne Fase	◆	10102446
30	6,5	1,1	ohne Fase	◆	1010243
30	10	1,5	ohne Fase	◆	10100711
50	6,5	1,1	ohne Fase	◆	10102444
50	10	1,5	ohne Fase	◆	40000676
50	10	1,5	mit Fase	◆	10102447



Sägeblätter
Zerspaner
Bohrungsfräser
Schaftfräser
Bohrer
Wendeplatten / Messer
Spannsysteme
Informationen

Wendeplatten

Wendeplatte mit Schräge, 2 Schneidkanten

Breite mm	Höhe mm	Dicke mm	Qualität	Schräge	Bestell-Nr.
30	12	1,5	HW	li	10022236
30	12	1,5	HW	re	10020537
50	12	1,5	HW	li	10022234
50	12	1,5	HW	re	10022235

Wendeplatte mit Fase, 2 Schneidkanten

Breite mm	Höhe mm	Dicke mm	Qualität	Schräge	Bestell-Nr.
30	12	1,5	HW	li	10009462
30	12	1,5	HW	re	10009463
50	12	1,5	HW	li	10009472
50	12	1,5	HW	re	10009473

Mini-Wendeplatte mit Brustnut, 2 Schneidkanten

Breite mm	Höhe mm	Dicke mm	Qualität	Bestell-Nr.
7,7	8	1,5	HW	10022262
9,7	8	1,5	HW	10101123
11,7	8	1,5	HW	10013991
14,7	8	1,5	HW	10013999
19,7	8	1,5	HW	10020269
24,7	8	1,5	HW	10022266
30	8	1,5	HW	10014024
35	8	1,5	HW	10022267
40	8	1,5	HW	10026542
50	8	1,5	HW	10022268
60	8	1,5	HW	10021809
80	8	1,5	HW	10022269
100	8	1,5	HW	10022270
120	8	1,5	HW	10022271

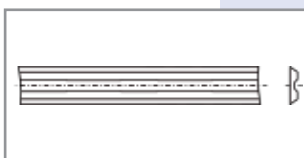
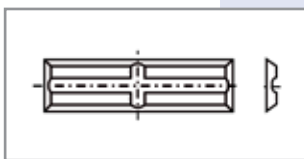
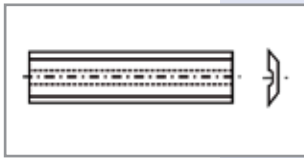
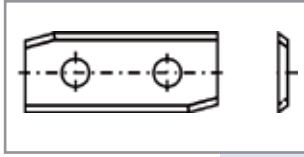
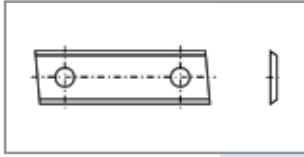
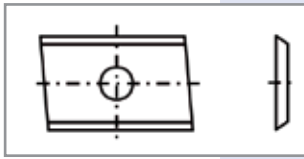
Mini-Wendeplatte mit Rücken- und Quernut, 4 Schneidkanten

Breite mm	Höhe mm	Dicke mm	Qualität	Bestell-Nr.
20	4,1	1,1	HW	10006964
20	5,5	1,1	HW	10006965
25	5,5	1,1	HW	10006966
30	5,5	1,1	HW	10006967
40	5,5	1,1	HW	10009507
50	5,5	1,1	HW	10006968

Mini-Wendeplatte mit Rückennut für Handhobel, 2 Schneidkanten

Breite mm	Höhe mm	Dicke mm	Qualität	Bestell-Nr.
56	5,5	1,1	HW	10009513
60	5,5	1,1	HW	10009514
75,5	5,5	1,1	HW	10009515
80,5	5,9	1,1	HW	10009516
80,5	5,5	1,1	HW	10102061
82	5,5	1,1	HW	10009517
102	5,5	1,1	HW	10022256

Sägeblätter
Zerspaner
Bohrungsfräser
Schafffräser
Bohrer
Wendeplatten / Messer
Spannsysteme
Informationen

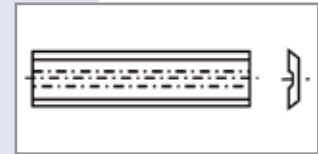


Wendeplatten

HW Wendeplatte

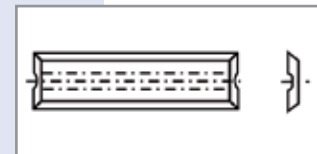
Mini-Wendeplatte mit Brustnut, 2 Schneidkanten

Breite mm	Höhe mm	Dicke mm	Qualität	Bestell-Nr.
12	5,5	1,1	HW	10009485
20	5,5	1,1	HW	10009458
30	5,5	1,1	HW	10009501
40	5,5	1,1	HW	10009510
50	5,5	1,1	HW	10009511



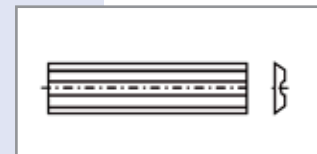
Mini-Wendeplatte mit Brustnut, 4 Schneidkanten

Breite mm	Höhe mm	Dicke mm	Qualität	Bestell-Nr.
20	5,5	1,1	HW	10009499
30	5,5	1,1	HW	10009465
40	5,5	1,1	HW	10009488
50	5,5	1,1	HW	10009489



Mini-Wendeplatte mit Rückennut, 2 Schneidkanten

Breite mm	Höhe mm	Dicke mm	Qualität	Bestell-Nr.
12	5,5	1,1	HW	10009451
20	5,5	1,1	HW	10009505
30	5,5	1,1	HW	10009506
40	5,5	1,1	HW	10009502
50	5,5	1,1	HW	10009512



Mini-Wendeplatte mit Rückennut, 4 Schneidkanten

Breite mm	Höhe mm	Dicke mm	Qualität	Bestell-Nr.
20	5,5	1,1	HW	40002439
30	5,5	1,1	HW	10009509
40	5,5	1,1	HW	40000665
50	5,5	1,1	HW	40000662

HW Wendekantenbrecher, System Oppold

Breite mm	Höhe mm	Dicke mm	Kante	Bestell-Nr.
22	16	5	45°	10109412
22	16	5	R 1,5	10022276
22	16	5	R 2	10022277
22	16	5	R 2,5	10022278
22	16	5	R 3	10107583

Sägeblätter

Zerspaner

Bohrungsfräser

Schaftfräser

Bohrer

Wendeplatten /
Messer

Spannsysteme

Informationen

Wendeplatten

HW Wendeplatten

Wendeplatte. System Hundegger

Breite mm	Höhe mm	Dicke mm	Qualität	Bestell-Nr.
21	21	5,5	HW	10015491

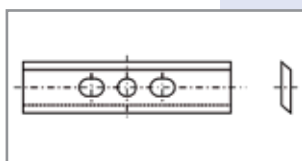
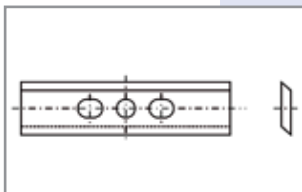
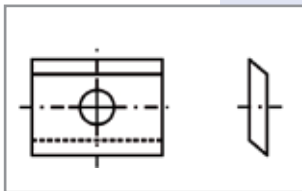
Wendeplatte. System Hundegger/Weinmann/Weinig

Breite mm	Höhe mm	Dicke mm	Qualität	Bestell-Nr.
17	17	2	HW	10014012
19	19	2	HW	10017958

Wendeplatte. System Oertli

Breite mm	Höhe mm	Dicke mm	Qualität	LZ	Bestell-Nr.
8,8	8	1,5	HW	◆	10111079
9	8	1,5	HW	◆	10111080
10	8	1,5	HW	◆	10111081
11	8	1,5	HW	◆	10111082
12	8	1,5	HW	◆	10111083
12	12	1,5	HW	◆	10111092
15	8	1,5	HW	◆	10111084
20	8	1,5	HW	◆	10111085
25	8	1,5	HW	◆	10111086
28	8	1,5	HW	◆	10111087
32	8	1,5	HW	◆	10111088
40	8	1,5	HW	◆	10102060
50	8	1,5	HW	◆	40010753
60	8	1,5	HW	◆	10111089
80	8	1,5	HW	◆	10111090
100	8	1,5	HW	◆	10111091

- Sägeblätter
- Zerspaner
- Bohrungsfräser
- Schaftfräser
- Bohrer
- Wendeplatten / Messer
- Spannsysteme
- Informationen



Wendeplatten

HW Radius-Wendeplatte

Fase-Wendeplatte

Breite mm	Höhe mm	Dicke mm	Radius mm	Qualität	R/L	LZ	Bestell-Nr.
16	17,5	2	2/45°	HW	li	◆	10105228
16	17,5	2	2/45°	HW	re	◆	10105235
16	17,5	2	3/45°	HW	li	◆	10041321
16	17,5	2	3/45°	HW	re	◆	10041322
16	17,5	2	4/45°	HW	li	◆	10105229
16	17,5	2	4/45°	HW	re	◆	10105236
16	17,5	2	5/45°	HW	li	◆	10041352
16	17,5	2	5/45°	HW	re	◆	10041353
16	17,5	2	6/45°	HW	li	◆	40009325
16	17,5	2	6/45°	HW	re	◆	40009324
24	20	2	6/45°	HW	li	◆	10105230
24	20	2	6/45°	HW	re	◆	10105238
24	20	2	7/45°	HW	li	◆	10105231
24	20	2	7/45°	HW	re	◆	10105239
24	20	2	8/45°	HW	li	◆	10105232
24	20	2	8/45°	HW	re	◆	10105240
24	20	2	9/45°	HW	li	◆	10105233
24	20	2	9/45°	HW	re	◆	10105241
24	20	2	10/45°	HW	li	◆	10105234
24	20	2	10/45°	HW	re	◆	10105242



Abb.: rechts

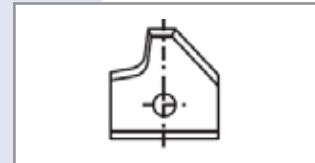
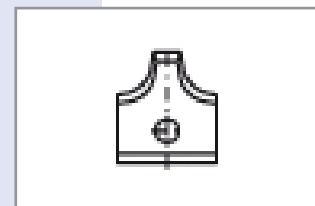


Abb.: links

Doppel-Radius-Wendeplatte

Breite mm	Höhe mm	Dicke mm	Radius mm	Qualität	LZ	Bestell-Nr.
16	17,5	2	2	HW	◆	10009564
16	17,5	2	3	HW	◆	10009565
16	17,5	2	4	HW	◆	10009566
16	17,5	2	5	HW	◆	10042291
24	20	2	6	HW	◆	10010672
24	20	2	7	HW	◆	10041052
24	20	2	8	HW	◆	10010674
24	20	2	9	HW	◆	10010675
24	20	2	10	HW	◆	10010676



Sägeblätter

Zerspaner

Bohrungsfräser

Schaftfräser

Bohrer

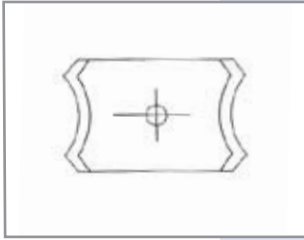
Wendeplatten /
Messer

Spannsysteme

Informationen

Wendeplatten

HW Abrundziehklinge



Anwendung: Zum sauberen Abrunden von PCV Kanten auf automatischen Kantenbearbeitungsmaschinen.

Zur Entfernung feiner Unebenheiten bei nachgearbeiteten, gefrästen Kunststoffkanten. Verhindert zuverlässig Weißbruch

Ausführung: HW Abrundziehklinge (Radius-Wendeplatte)

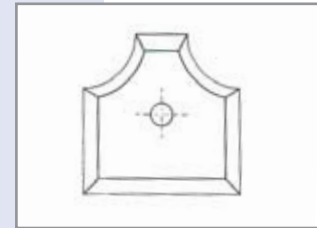
Breite mm	Höhe mm	Dicke mm	Radius/Fase mm	LZ	Bestell-Nr.
12	20	2	45°	◆	10010909
12	20	2	0,8	◆	10010889
12	20	2	1	◆	10010890
12	20	2	1,5	◆	10041220
12	20	2	2	◆	10040875
12	20	2	2,5	◆	10010893
12	20	2	3	◆	10010894
12	20	2	3,5	◆	10010895
12	20	2	4	◆	10010896
12	20	2	4,5	◆	10010897
12	20	2	5	◆	10010898

Sägeblätter
Zerspaner
Bohrungsfräser
Schaftfräser
Bohrer
Wendeplatten / Messer
Spannsysteme
Informationen

Wendeplatten

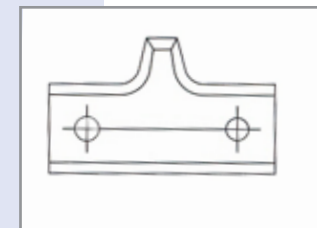
HW Radius- und Fasewendeplatte

Breite mm	Höhe mm	Dicke mm	Radius/Fase mm	Qualität	LZ	Bestell-Nr.
12	12	1,5	2	HW	◆	10027095
12	12	1,5	3	HW	◆	40010959
12	12	1,5	4	HW	◆	10111852
12	12	1,5	45°	HW	◆	10111904
12	13	2	2	HW	◆	10108816
12	13	2	2,5	HW	◆	10107782
12	13	2	3	HW	◆	10019565



Sägeblätter

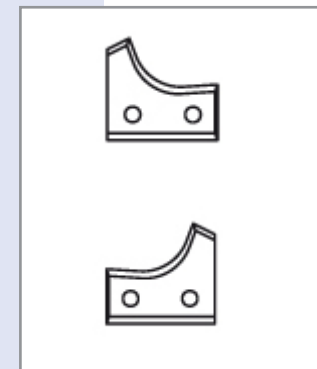
Breite mm	Höhe mm	Dicke mm	Radius mm	Qualität	LZ	Bestell-Nr.
20,5	15	2	2	HW	◆	40009087
20,5	15	2	3	HW	◆	10111854
20,5	15	2	4	HW	◆	10111855
30	17	2	5	HW	◆	10027272
30	17	2	6	HW	◆	10111856
30	17	2	7	HW	◆	10111857
30	17	2	8	HW	◆	40003508



Zerspaner

Bohrungsfräser

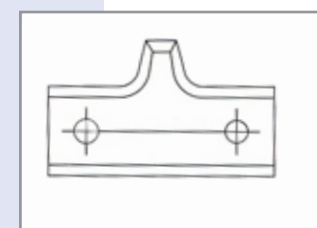
Breite mm	Höhe mm	Dicke mm	Radius mm	Qualität	R/L	LZ	Bestell-Nr.
21,5	20	2	9	HW	li	◆	10111858
21,5	20	2	9	HW	re	◆	10111859
21,5	20	2	10	HW	li	◆	10111861
21,5	20	2	10	HW	re	◆	10111862
21,5	20	2	11	HW	li	◆	10111871
21,5	20	2	11	HW	re	◆	10111872
21,5	20	2	12	HW	li	◆	10111875
21,5	20	2	12	HW	re	◆	10111876



Schaftfräser

Bohrer

Breite mm	Höhe mm	Dicke mm	Radius mm	Qualität	LZ	Bestell-Nr.
20,8	14,8	2	2	HW	◆	10111877
20,8	14,8	2	3	HW	◆	10111879
20,8	14,8	2	4	HW	◆	10111880



Wendeplatten /
Messer

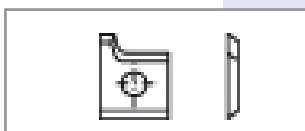
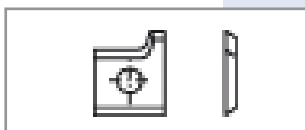
Spannsysteme

Informationen

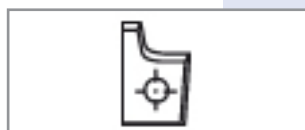
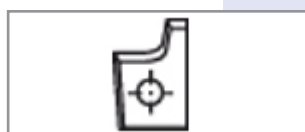
Wendeplatten

HW Radius- und Fasewendeplatte

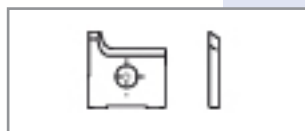
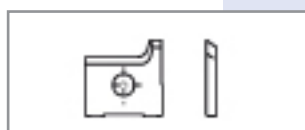
Sägeblätter
Zerspaner
Bohrungsfräser
Schaftfräser
Bohrer
Wendeplatten / Messer
Spannsysteme
Informationen



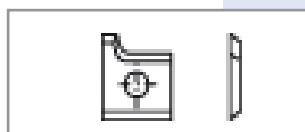
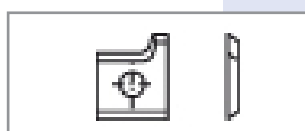
Breite mm	Höhe mm	Dicke mm	Radius mm	Qualität	R/L	LZ	Bestell-Nr.
12	14,5	2	2	HW	li	◆	10111708
12	14,5	2	2	HW	re	◆	10100362
12	14,5	2	2,5	HW	li	◆	10016519
12	14,5	2	2,5	HW	re	◆	10016520
12	14,5	2	3	HW	li	◆	10106422
12	14,5	2	3	HW	re	◆	10106421



Breite mm	Höhe mm	Dicke mm	Radius mm	Qualität	R/L	LZ	Bestell-Nr.
12	18	2	2	HW	li	◆	10014840
12	18	2	2	HW	re	◆	10014841
12	18	2	3	HW	li	◆	10023933
12	18	2	3	HW	re	◆	10023932



Breite mm	Höhe mm	Dicke mm	Radius mm	Qualität	R/L	LZ	Bestell-Nr.
15	14,5	2	2	HW	li	◆	10042286
15	14,5	2	2	HW	re	◆	10042285
15	14,5	2	2,5	HW	li	◆	40007470
15	14,5	2	2,5	HW	re	◆	40007471
15	14,5	2	3	HW	li	◆	10016132
15	14,5	2	3	HW	re	◆	10016131

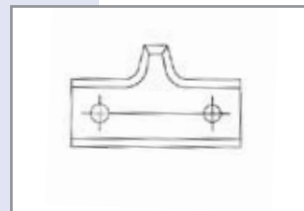


Breite mm	Höhe mm	Dicke mm	Radius mm	Qualität	R/L	LZ	Bestell-Nr.
19,6	15,2	2	2	HW	li	◆	10101053
19,6	15,2	2	2	HW	re	◆	10101054
19,6	15,2	2	3	HW	li	◆	10042212
19,6	15,2	2	3	HW	re	◆	10042213

Wendeplatten

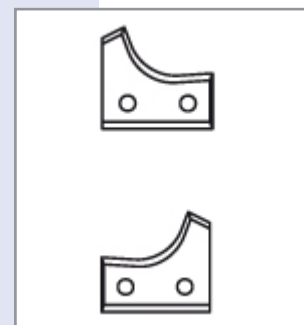
HW Radius- und Fasewendeplatte

Breite mm	Höhe mm	Dicke mm	Radius mm	Qualität	LZ	Bestell-Nr.
30,5	16,5	2	5	HW	◆	10111844
30,5	16,5	2	6	HW	◆	10111847
30,5	16,5	2	7	HW	◆	10111848
30,5	16,5	2	8	HW	◆	10111849



Sägeblätter

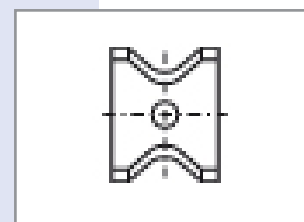
Breite mm	Höhe mm	Dicke mm	Radius mm	Qualität	R/L	LZ	Bestell-Nr.
21,8	19,5	2	10	HW	li	◆	40003854
21,8	19,5	2	10	HW	re	◆	40003855
21,8	19,5	2	12	HW	li	◆	10111835
21,8	19,5	2	12	HW	re	◆	10111836



Zerspaner

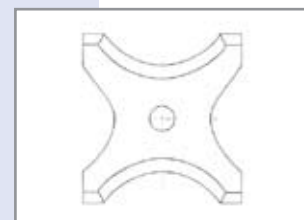
Bohrungsfräser

Breite mm	Höhe mm	Dicke mm	Radius/Fase mm	Qualität	LZ	Bestell-Nr.
13	16	2	2/5°	HW	◆	10041187
13	16	2	2/15°	HW	◆	10111821
13	16	2	3/5°	HW	◆	10111824
13	16	2	3/15°	HW	◆	10111821
13	16	2	4/5°	HW	◆	10009551
13	16	2	4/15°	HW	◆	10111825



Schafffräser

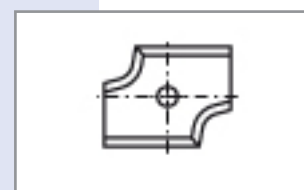
Breite mm	Höhe mm	Dicke mm	Radius mm	Qualität	LZ	Bestell-Nr.
20	21	2	5	HW	◆	10009552
20	21	2	6	HW	◆	10009553
20	21	2	7	HW	◆	10009554
20	21	2	8	HW	◆	10009555
26	24	2	9	HW	◆	10009556
26	24	2	10	HW	◆	10009557
26	24	2	11	HW	◆	10009558
26	24	2	12	HW	◆	10009559



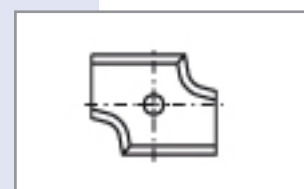
Bohrer

Wendeplatten /
Messer

Breite mm	Höhe mm	Dicke mm	Radius mm	Qualität	R/L	LZ	Bestell-Nr.
30	14	2	2	HW	li	◆	10111806
30	14	2	2	HW	re	◆	10111807
30	14	2	2,5	HW	li	◆	10111809
30	14	2	2,5	HW	re	◆	10111811
30	14	2	3	HW	li	◆	10111815
30	14	2	3	HW	re	◆	10111816
20	16	2	3	HW	li	◆	10108185
20	16	2	3	HW	re	◆	10108184



Spannsysteme



Informationen